

## Природно кретање становништва 1961 – 2023.

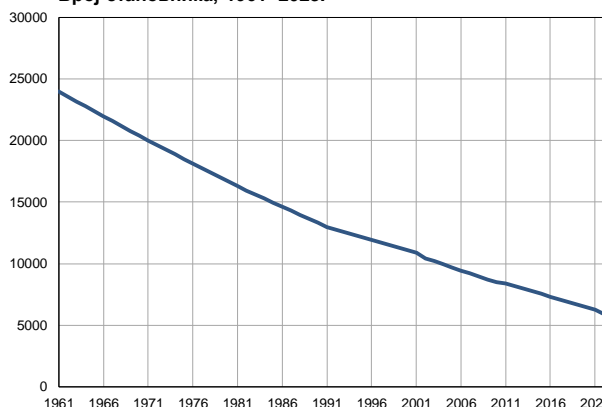
Профил  
јул 2024.

### Гаџин Хан

	1961.	2023.
Број становника*	23965	5765
Живорођени, број	400	49
Умрли, број	173	176
Природни прираштај, број	227	-127
Умрла одојчад, број	25	0
Живорођени, на 1 000 становника	17	9
Умрли, на 1 000 становника	7	31
Природни прираштај, на 1 000 становника	10	-22
Умрла одојчад, на 1 000 живорођених	63	0

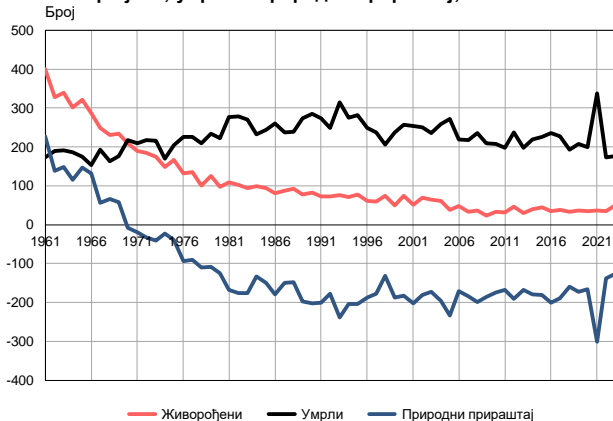
Извор: Витална статистика, \* Процене становништва, РЗС

Број становника, 1961–2023.



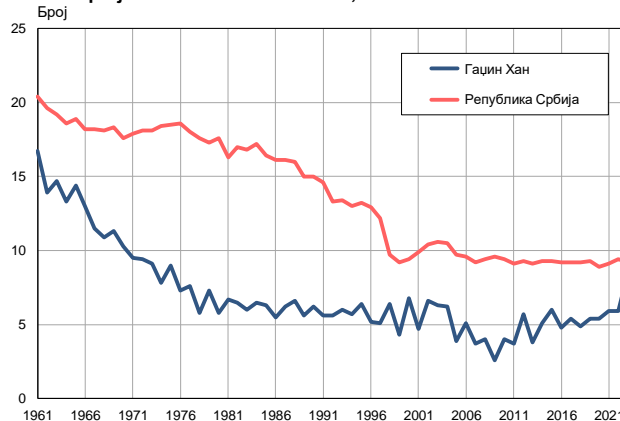
Извор: Процене становништва, РЗС

Живорођени, умрли и природни прираштај, 1961–2023.



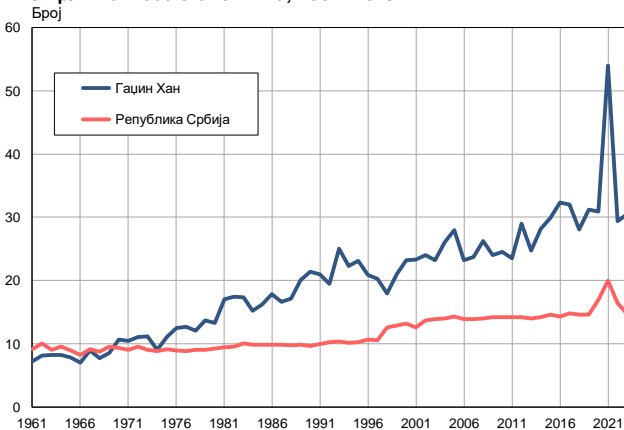
Извор: Витална статистика, РЗС

Живорођени на 1 000 становника, 1961–2023.



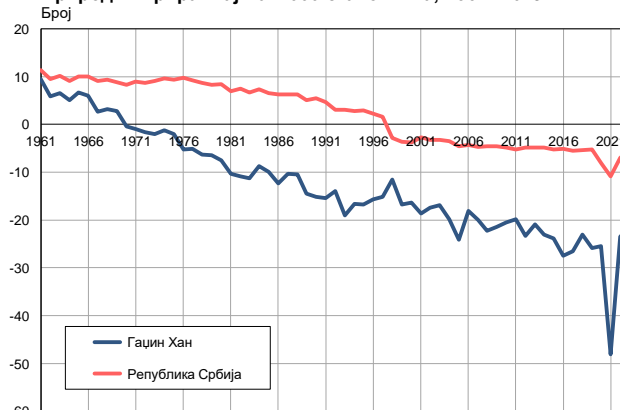
Извор: Витална статистика, РЗС

Умрли на 1 000 становника, 1961–2023.



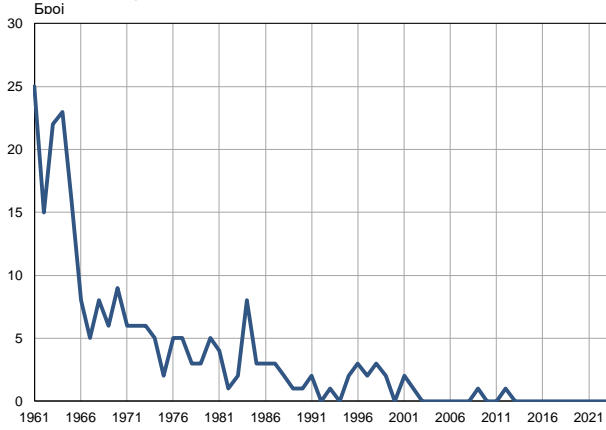
Извор: Витална статистика, РЗС

Природни прираштај на 1 000 становника, 1961–2023.

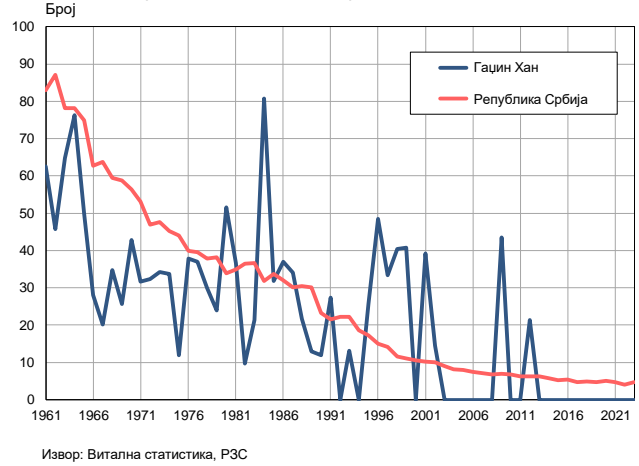


Извор: Витална статистика, РЗС

Умрла одојчад, 1961–2023.



Умрла одојчад на 1 000 живорођених, 1961–2023.



Табела. Природно кретање становништва, Гаџин Хан

Година	Број становника*	Живо-рођени	Умрли	Природни прираштај	Умрла одојчад	На 1000 становника			Умрла одојчад на 1000 живо-рођених
						живорођени	умрли	природни прираштај	
1961	23965	400	173	227	25	16,7	7,2	9,5	62,5
1962	23566	328	190	138	15	13,9	8,1	5,8	45,7
1963	23167	340	191	149	22	14,7	8,2	6,5	64,7
1964	22768	302	187	115	23	13,3	8,2	5,1	76,2
1965	22369	321	174	147	16	14,4	7,8	6,6	49,8
1966	21970	286	154	132	8	13,0	7,0	6,0	28,0
1967	21570	249	193	56	5	11,5	8,9	2,6	20,1
1968	21171	230	164	66	8	10,9	7,7	3,2	34,8
1969	20772	234	176	58	6	11,3	8,5	2,8	25,6
1970	20373	210	218	-8	9	10,3	10,7	-0,4	42,9
1971	19974	190	210	-20	6	9,5	10,5	-1,0	31,6
1972	19605	185	218	-33	6	9,4	11,1	-1,7	32,4
1973	19235	175	216	-41	6	9,1	11,2	-2,1	34,3
1974	18866	148	170	-22	5	7,8	9,0	-1,2	33,8
1975	18497	166	205	-39	2	9,0	11,1	-2,1	12,0
1976	18127	132	226	-94	5	7,3	12,5	-5,2	37,9
1977	17758	135	225	-90	5	7,6	12,7	-5,1	37,0
1978	17389	100	210	-110	3	5,8	12,1	-6,3	30,0
1979	17020	125	234	-109	3	7,3	13,7	-6,4	24,0
1980	16650	97	222	-125	5	5,8	13,3	-7,5	51,5
1981	16281	109	277	-168	4	6,7	17,0	-10,3	36,7
1982	15952	103	278	-175	1	6,5	17,4	-10,9	9,7
1983	15623	94	270	-176	2	6,0	17,3	-11,3	21,3
1984	15294	99	232	-133	8	6,5	15,2	-8,7	80,8
1985	14965	94	243	-149	3	6,3	16,2	-9,9	31,9
1986	14636	81	260	-179	3	5,5	17,8	-12,3	37,0
1987	14306	88	238	-150	3	6,2	16,6	-10,4	34,1
1988	13977	92	239	-147	2	6,6	17,1	-10,5	21,7
1989	13648	77	274	-197	1	5,6	20,1	-14,5	13,0
1990	13319	83	285	-202	1	6,2	21,4	-15,2	12,0
1991	12990	73	273	-200	2	5,6	21,0	-15,4	27,4
1992	12778	72	249	-177	0	5,6	19,5	-13,9	0,0
1993	12566	76	314	-238	1	6,0	25,0	-19,0	13,2
1994	12355	71	275	-204	0	5,7	22,3	-16,6	0,0
1995	12143	78	281	-203	2	6,4	23,1	-16,7	25,6
1996	11931	62	249	-187	3	5,2	20,9	-15,7	48,4
1997	11719	60	238	-178	2	5,1	20,3	-15,2	33,3
1998	11507	74	206	-132	3	6,4	17,9	-11,5	40,5
1999	11295	49	237	-188	2	4,3	21,0	-16,7	40,8
2000	11084	75	257	-182	0	6,8	23,2	-16,4	0,0
2001	10872	51	253	-202	2	4,7	23,3	-18,6	39,2
2002	10414	69	250	-181	1	6,6	24,0	-17,4	14,5
2003	10189	64	236	-172	0	6,3	23,2	-16,9	0,0
2004	9938	62	258	-196	0	6,2	26,0	-19,8	0,0
2005	9676	38	271	-233	0	3,9	28,0	-24,1	0,0

Табела. Природно кретање становништва, Гаџин Хан

Година	Број становника*	Живо-рођени	Умрли	Природни прираштај	Умрла одојчад	На 1000 становника			Умрла одојчад на 1000 живо-рођених
						живорођени	умрли	природни прираштај	
2006	9445	48	219	-171	0	5,1	23,2	-18,1	0,0
2007	9216	34	218	-184	0	3,7	23,7	-20,0	0,0
2008	8967	36	235	-199	0	4,0	26,2	-22,2	0,0
2009	8726	23	209	-186	1	2,6	24,0	-21,4	43,5
2010	8505	34	208	-174	0	4,0	24,5	-20,5	0,0
2011	8415	31	198	-167	0	3,7	23,5	-19,8	0,0
2012	8202	47	238	-191	1	5,7	29,0	-23,3	21,3
2013	7990	30	197	-167	0	3,8	24,7	-20,9	0,0
2014	7767	40	219	-179	0	5,1	28,2	-23,0	0,0
2015	7535	45	225	-180	0	6,0	29,9	-23,9	0,0
2016	7317	35	236	-201	0	4,8	32,3	-27,5	0,0
2017	7098	38	227	-189	0	5,4	32,0	-26,6	0,0
2018	6879	34	193	-159	0	4,9	28,1	-23,1	0,0
2019	6664	36	208	-172	0	5,4	31,2	-25,8	0,0
2020	6480	35	200	-165	0	5,4	30,9	-25,5	0,0
2021	6240	37	337	-300	0	5,9	54,0	-48,1	0,0
2022	5889	35	173	-138	0	5,9	29,4	-23,4	0,0
2023	5765	49	176	-127	0	8,5	30,5	-22,0	0,0

Извор: Витална статистика, \* Процене становништва, РЗС

## Дефиниције

### Број становника

Број становника се односи на годину посматрања. Подаци о броју становника за 1961, 1971, 1981. и 1991. годину јесу пописни подаци, док је за међупописне године проценен број становника израчунат као просечна међупописна разлика. Од 2002. године исказане су процене становништва које су израчунате на основу резултата пописа становништва и годишњих резултата статистике природног и механичког кретања становништва.

### Живорођени

Апсолутни број живорођених у току једне године. Живорођено дете је дете које је после рођења показивало знаке живота (дисање, односно куцање срца), макар и за најкраће време, без обзира на трајање трудноће мајке.

### Умрли

Апсолутни број умрлих лица у току једне године. Умрло лице је лице код којег је било када, након живорођења, дошло до трајног престанка свих знакова живота.

### Природни прираштај

Природни прираштај представља разлику између броја живорођених и умрлих у посматраној години.

### Умрла одојчад

Апсолутни број умрле одојчади у једној години. Умрло одојче је дете код кога је након живорођења, а пре него што је навршило једну годину живота, дошло до трајног престанка свих знакова живота.

### Живорођени на 1 000 становника

Стопа живорођених представља однос броја живорођених и броја становника у години посматрања. Рачуна се тако што се број живорођених подели бројем становника и помножи са 1000.

### Умрли на 1 000 становника

Општа стопа морталитета представља однос броја умрлих и броја становника у години посматрања. Рачуна се тако што се број умрлих подели бројем становника и помножи са 1000.

### Природни прираштај на 1 000 становника

Стопа природног прираштаја представља разлику између броја живорођених и броја умрлих, у односу на број становника у години посматрања.

Стопа природног прираштаја = (број живорођених - број умрлих) / број становника \* 1000

### Умрла одојчад на 1 000 живорођених

Стопа смртности одојчади представља однос броја умрле деце старости испод 1 године и броја живорођене деце у години посматрања. Стопа се рачуна на 1000 живорођења.

Стопа смртности одојчади = (број умрле деце старости испод 1 године / број живорођене деце) \* 1000

## Додатне информације:



Преузмите све податке из базе у Excel формату:  
[Подаци](#)



DevInfo профили:  
<http://devinfo.stat.gov.rs/diProfili>



DevInfo база података online:  
[devinfo.stat.gov.rs/vitalna](http://devinfo.stat.gov.rs/vitalna)



За додатне информације и питања можете се обратити на:  
[devinfo@stat.gov.rs](mailto:devinfo@stat.gov.rs)